



■ 산업집적활성화 및 공장설립에 관한 법률 시행규칙 [별지 제8호의2서식] <개정 2012.10.5> 공장설립온라인지원시스템(www.femis.go.kr)에서도 신청할 수 있습니다.

공장등록증명(신청)서

※ 바탕색이 어두운 난은 신청인이 적지 않으며, []에는 해당되는 곳에 √표를 합니다. (앞쪽)

접수번호	접수일	처리기간	즉시
신청인	회사명 (주)삼성하우징영천공장	전화번호 054) 338-3505	
	대표자 성명 전명상	생년월일(법인등록번호) 195511-0050727	
	대표자주소(법인소재지) 울산광역시 울주군 웅촌면 은현공단1길 28		
등록 내용	공장소재지 도로명 : 경상북도 영천시 금호읍 오계공단길 29 지번 : 경상북도 영천시 금호읍 오계리 56-8번지	지목 공장용지	보유구분 자가 [] 임대 [√]
	공장등록일 2004-05-25	사업시작일 2001-10-12	종업원수 남:6 여:0
	공장의 업종(분류번호) 비내화 모르타르 제조업 (23321)		
	공장부지면적 3,601.000 m ²	제조시설면적 492.000 m ²	부대시설면적 1,392.350 m ²
등록 조건	유효기간 : - - ~ - - -		

등록변경 · 증설 등 기재사항 변경내용(변경 날짜 및 내용) 공장관리번호 : 472302003049524
2019-02-12

「산업집적활성화 및 공장설립에 관한 법률 시행규칙」 제12조의3에 따라 위와 같이 공장등록증명서를 신청합니다.

2019 년 3 월 25 일 신청인 (주)삼성하우징 (서명 또는 인)

영천시장 귀하

구비서류	없 음	수수료	1000 원
처리절차			
신청서작성 신청인	→	접수 처리기관	→
등록 여부 확인 처리기관	→	결제 처리기관	→
공장등록 증명서 발급 처리기관	→	통보 처리기관	

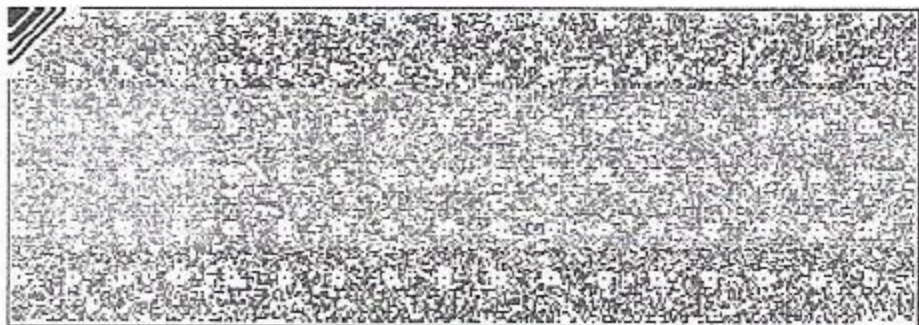
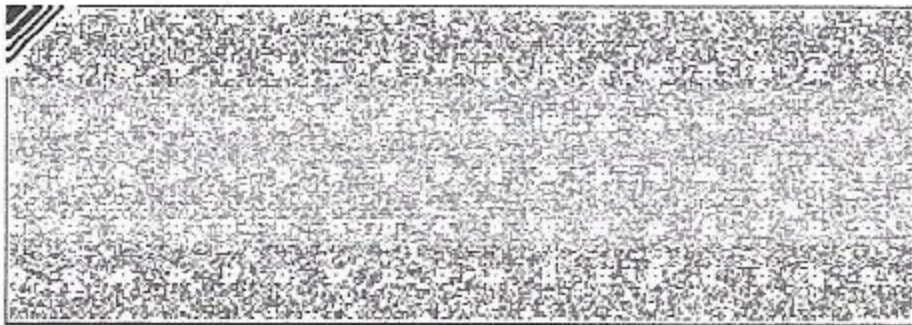
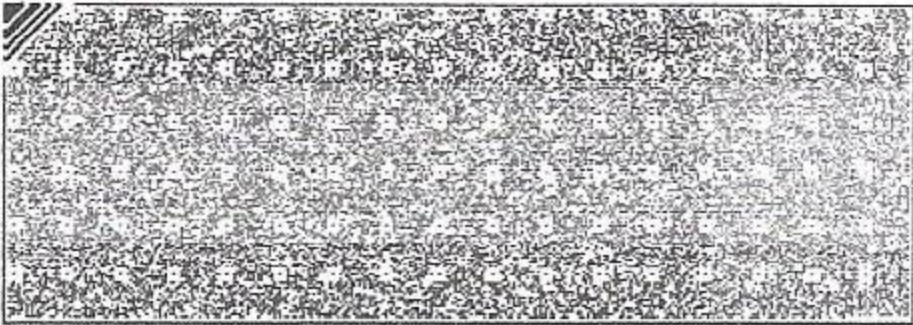
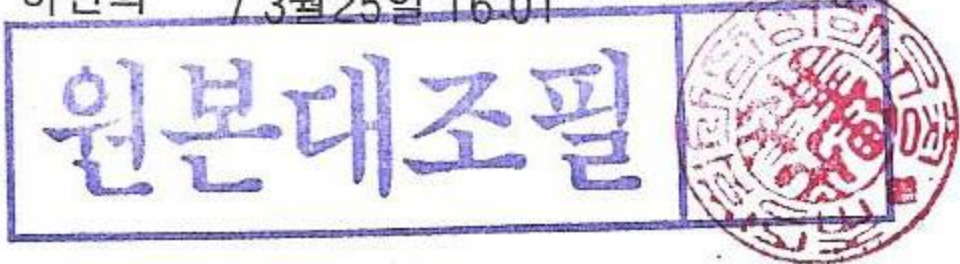
「산업집적활성화 및 공장설립에 관한 법률」 제16조([] 제1항 · [] 제2항 · [] 제3항)에 따라 위와 같이 등록된 공장임을 증명합니다.

2019 년 3 월 25 일

영천시장

210mm×297mm[일반용지 70g/㎡(재활용품)]

허선희 / 3월25일 16:01



◆본 증명서는 인터넷으로 발급되었으며, 정부24(gov.kr)의 인터넷발급문서진위확인 메뉴를 통해 위·변조 여부를 확인할 수 있습니다.(발급일로부터 90일까지) 또한 문서하단의 바코드로도 진위확인(정부24 앱 또는 스캐너용 문서확인프로그램)을 하실 수 있습니다.